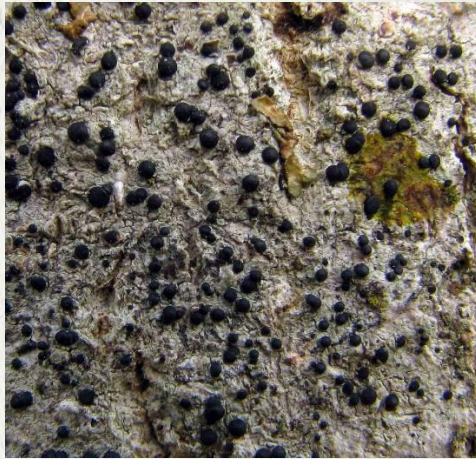


## มาจำแนกไลเคนกันเถอะ

ไลเคนสามารถใช้เป็นตัวชี้วัดคุณภาพทางอากาศ และจากงานวิจัยของ Writh พบว่าไลเคนเป็นสิ่งมีชีวิตที่มีความไวต่อมลพิษทางอากาศ โดยเฉพาะก๊าซซัลเฟอร์ไดออกไซด์ (SO<sub>2</sub>) ก๊าซฟลูออไรด์ (Fluorides) และสารเคมีที่มีฤทธิ์เป็นสารออกซิไดซ์สูงเช่น โอโซนและไลเคนแต่ละชนิดมีความทนทานต่อมลพิษทางอากาศไม่เท่ากัน ซึ่งทำให้เราสามารถเป็นตัวบ่งชี้คุณภาพอากาศได้ในเบื้องต้นหากบริเวณสถานที่ที่เราอาศัยเช่น ต้นไม้ แผ่นหิน แผ่นไม้ เป็นต้นมีไลเคนเกิดขึ้น ซึ่งแบ่งประเภทลักษณะการเกิดขึ้นของไลเคนตามธรรมชาติที่ทนทานต่อระดับมลภาวะไม่เท่ากันได้ 3 กลุ่มคือ อากาศดี ทนทาน และทนทานสูง

### กลุ่มทนทานสูง



ไผ่พระอินทร์ *Amandinea extunata* วงศ์ Physciaceae

ลักษณะ ไลเคนประเภทดวง/ผง สีเขียวซีมัว ผืนไลเคนแตกเป็นร่างแห ผลกลมมนสีดำดำน ดูเหมือนแปะลงบนผืนไลเคน (ไม่ฝังจมอย่างผลสีหัวช้างจิว)



ร้อยรู *Tryrthelium eluteriae* วงศ์ Tryrtheliaceae

ลักษณะ ไลเคนประเภทดวง/ผง สีเขียว ผิวเรียบมัน แต่บางครั้งอาจดูยับย่น ผลหลายผลเชื่อมรวมเป็นกลุ่มสีเหลือง จึงเห็นผลหนึ่งกลุ่มมีรูสปอร์หลายรู



หัตถ์ทศกัณฐ์กุ่มน้ำแข็ง *Pyxine cocoas* วงศ์ *Physciaceae*

ลักษณะ ไไลเคนประเภทใบ ผืนใบสีเขียวเทา หรือเทาซีด ขึ้นติดแน่นแบบบนวัตถุที่เกาะปลายแผ่นใบมักเกยซ้อนทับกัน แตกหน่อเป็นผงแบ่งตามขอบแขนงใบ



สิ่วหัวช้างจิ๋ว *Anthracothecium* วงศ์ *Pyrenulaceae*

ลักษณะ ไไลเคนประเภทดวง/ผง แผ่นสีเขียวเทา แตกกระแหวเป็นร่องร่างแห ผลกลมมนนูนผุดขึ้นมาคล้ายภูเขาไฟ กิ่งจมกึ่งโผล่ ขนาดเล็กมากสีน้ำตาลเข้ม หรือดำ เห็นรูสปอร์ตรงกลางได้ชัด

